

# 青いほすと

POST IN FREE PAPER

SINCE 1991

発行元/株式会社青いほすとHD 発行人/佐々木 喜美夫 編集人/青山 慎司  
〒040-8605 函館市弁天町20番3号 函館どつく株式会社内  
[総務・営業・折込業務] ☎(0138) 23-5688 [青いほすと編集室] ☎(0138) 27-9210 [FAX] (0138) 23-5699  
[URL] http://oceanplace.jp/aopos/ [Eメール] aopos@alto.ocn.ne.jp

Issue.518

2013.6.14 (fri)

毎月2回(中旬・月末)発行

## 駒場車庫を取材してきました!!



貸切からグッズまで市電の魅力再発見  
函館市電は営業路線10・9 km 停留所数26箇所、輸送人員は1日1万5千人以上、年間570万人が利用する路面電車です。ハイカラ号やササラ電車など、様々な個性豊かな電車を保有しています。最も古い営業電車は530号で、昭和25年製造の一般客車ながら今でも現役。そんな函館市電では普通乗車切符以外にも多くの利用方法があります。貸切電車は、座席定員35人のフリースペースとして利用できる電車。飲食物を持ち込めるのでパーティーや備え付けのプレイヤードアア次第で自由な使い方が可能です。自由にコース設定もでき、約2時間の利用で24000円。そのほか、600円で販売されている1日乗車券は、提示すると商品や飲食代金が割引になる特典も付いています。さらに、市電オリジナルグッズも充実。150分の1の精巧なプラモデルや、ハイカラ号やらつくる号のダイキャスト製プルバック



カードをはじめ、ストラップや市電の旧車内放送CDなどコレクターなズカ多数あるので、市交通部のホームページから駒場車庫の直売所まで確認を。



## 祝・函館市電100周年 市電と駒場車庫、駒場車庫界隈の魅力紹介

大正2年6月29日に本道で初めての路面電車が函館に誕生してから今年で100周年を迎えます。函館の子から長年愛されてきた函館の市電は市民にとって大切な交通機関であるとともに、函館の街の魅力のひとつとして、全国的にも有名です。今回は6月29日の函館市電100周年を記念し、駒場車庫を訪ねて市電の魅力や市電グッズのあれこれ、市電運転士さんの仕事などに注目してみました。さらに駒場車庫がある界隈の魅力的なお店にも注目してみました。

取材協力/函館市企業局交通部

## キュートな復元チンチン電車 箱館ハイカラ号に乗ってみませんか?

箱館ハイカラ号は、明治43年に千葉県成田市で初めて運行された車両が大正7年に函館に移り、客車として昭和11年まで運行。昭和12年からはササラ式除雪車に改造し、除雪作業車両として活躍していました。平成4年、函館市制70周年記念事業のひとつとして当時の姿に復元することになり、平成5年から函館の街を走っています。  
(参考/函館市企業局交通部ウェブサイト)



## 市電男子に聞く 市電運転士という仕事

Q・市電の運転士になつたきっかけを教えてください。  
南・前職はトラックを運転して自販機の配達をしていました。その頃から運転が好きだったのと、子供の頃から路面電車が好きだったので、たまたま求人があった時に応募しました。

Q・市電の運転士として難しいことはなんですか。  
南・安全運行と時間に正確という相反する要素を両立させることです。安全は絶対です。これよりも重要な事は無いと思います。そして、お客様に快適に利用していただくためには時間通りに電車が来る。定時運行も大切です。安全と定時運行を心がけて日々乗務しています。

Q・市電の魅力を教えてください。  
南・市電沿線は観光地や繁華街。市民の暮らしエリアなど多様な函館の表情を感じさせてくれます。好きなのは、青柳町の坂を函館山に向かつて登っていく風景が好きですね。



南 孝之さん(29歳)  
七飯町出身  
入局2年目



## 函館市電イベント案内 ※イベントの詳細は函館市企業局交通部事業課(☎32-1730)までどうぞ。

6月中旬	100周年記念乗車券の発行
6月29日(土)	100周年記念セレモニー
6月29日(土)、30日(日)	100周年臨時系統のイベント運行
6月29日(土)、30日(日)	電車撮影会
7月28日(日)	路面電車感謝祭



## 箱館ハイカラ号主要停留場通過予定時刻表(運行期間/4月15日~10月31日)

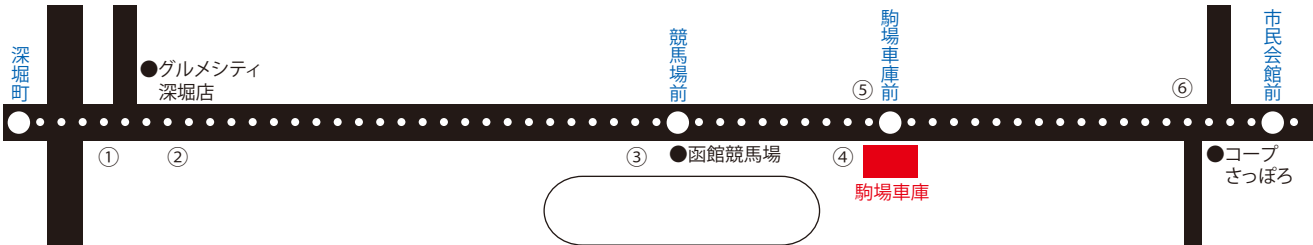
函館どつく前・谷地頭方面行き

湯の川	駒場車庫前	五稜郭公園前	函館駅前	十字街	函館どつく前	谷地頭
9:06	9:11	9:22	9:38	9:43	9:50	
	11:05	11:16	11:32	11:37		11:44
	13:23	13:34	13:50	13:55	14:02	
	15:17	15:28	15:44	15:49		15:56
16:48	16:52					

駒場車庫前・湯の川方面行き

函館どつく前	谷地頭	十字街	函館駅前	五稜郭公園前	駒場車庫前	湯の川
					8:59	9:03
9:54		10:01	10:07	10:24	10:35	
	11:53	12:01	12:07	12:24	12:35	
14:06		14:13	14:19	14:36	14:47	
	15:59	16:07	16:13	16:30	16:41	16:45

# 函館市電 駒場車庫周辺の 注目スポット



## ① 創業120年の古本屋さん

### 浪月堂書店



全国古書籍商組合連 店』は、今年で創業  
合会加盟店『浪月堂書 120年を迎えた老舗  
の古本屋さん  
です。

主に取り扱っているのは、学術図書。哲学、心理学など様々な分野の専門書のほか、学術専門的な文庫本、明治や大正時代の本も数多く販売しており、買取りも行っ

ています。

また、昭和30年代の電車に貼っていた邦亀すけさんがイラストを描いたポスターがあるなど、古本屋さんならではの面白さもあります。

この店で、あなたに合った掘り出しものが見つかるかも知れませんね。文庫本などもありますので、気軽に立ち寄ってみてはいかがでしょうか。

営業時間は正午〜午後7時。毎週火曜日定休。

●駒場町7-11  
32-3479

## ② 夜に開いている雑貨屋さん

### 駒場倉庫



『駒場倉庫』は平日の夜にだけ営業している。昨年11月にオープンしました。

「環境・からだ・こころ」にやさしい「テーマに雑貨、食料品、アパレル、手作り品などをそろえており、そのバラエティに富んだ商品構成が魅力。

おすすめはスリランカで

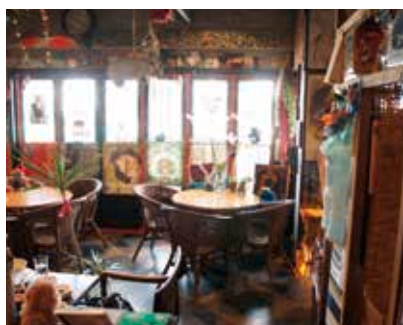
作られているカレーペースト「カレーの壺」や、有機栽培じゃがいもを使った「オーサワのポテトチップス」、種子島のサトウキビから作られる風味豊かな砂糖「洗双糖」など。ハーブとアロマテラピーのメーカー「生活の木」の商品は全品いつでも10%オフです。仕事帰りに気軽にどうぞ。

営業時間は午後6時〜午後9時。毎週土・日曜日・祝日定休。駐車場1台。

●駒場町8-8  
08011056561

## ④ 時を忘れる「エキスワールド」にようこそ

### ダイニングバー EXE (エキス)



『エキス』の店内に飾られた個性的な小物や、から12年の間にもらった思い出の品々だそう。

6月からはオープンテラスになるので行き交う市電を眺めながら、音楽を聴きながら、優雅に美味しい料理とお酒を楽しみませんか？

ランチは野菜もたっぷりとした

入った「まるごとチキン

の「スープカレー」とドリンクのみ。ディナーはほかにパスタ、グラタン、ピザなど豊富なメニューがあり、アルコールやソフトドリンクも充実。また、「サルサセツト」(2〜3人前、1880円)などのおつまみも人気。

ランチは正午〜午後1時30分(LO)、ディナーは午後6時〜スーパカレーがなくなり次第終了。毎週月曜日定休。駐車場有。

●駒場町14-15  
319700

## ⑤ 絶品！ 六子の美味い店

### 寿し処美せん



駒場車庫向かいにある『寿し処美せん』は、鮮度の高い寿司を楽しめるお店。ネタにこだわりの持ち

つ店主が握る寿司は、ひと手間かけた旬の素材を味わうことができま。特に人気のネタは、1度食べたら忘れられない「六子」(1貫367円)。大きなネタが口の中でフワッとろけてしまうよつ。

●深堀町24-1  
562320

## ③ 評判のカジュアル中華レストラン

### oasis (オアシス)



今年でオープン3年目の『オアシス』は、本格中華が楽しめる」と評判

のカジュアルレストラン。昼はランチタイムサービスとして、「あんかけ焼きそば」(750円)や「中華飯」(720円)などにプラス140円でサラダとおかわり自由のドリンクがセット。エビチリや麻婆豆腐などが

ら好きな料理を1品チョイスできる「選べるランチセット」(980円)もあります。そのほか、夜は生ビール1杯(またはドリンク1杯)に料理2品がついた「おつまみセット」(880円)が人気です。

営業時間は午前11時30分〜午後3時(LO)／午後2時30分、午後5時30分〜深夜0時(LO)／午後11時30分。ただし材料がなくなり次第閉店する場合があります。毎週月曜日定休。駐車場有。

●駒場町11-15  
858874

## ⑥ 自家製粉の手打ちそばが評判

### 手打ちそば 起進堂



自家製粉の手打ちそばが評判の『起進堂』。食

材から製法まで「一切妥協せず、全国各地から仕入れて、食料は全て1級品。まぼろしの摩周とも言われている摩周産のそばの実を石臼で挽き、そば本来の味や香り、食感をあますことなく味わえる「挽きぐるみ」中心部の更科粉を使用した喉ご

しの良い「更科そば」。この2種類のそばを味わえる「2色天もり」(午後2時まで1250円)と「2色もり」(997円)は根強い人気。厳選した天然素材のみを使用したつゆや静岡の生産者から直送される本わさびも、そばの旨味を引き立てます。営業時間は午前11時半〜LO午後2時半、午後5時〜LO午後7時(そばがなくなり次第閉店。毎週水曜日、毎月第3火曜日定休。駐車場有。

●深堀町30-29  
522767

夏はやっぱり浴衣です！

ビューティーコンシェルジュAOKI

お洒落を楽しく学べる「ビューティーコンシェルジュAOKI」代表・青木幸子さん(写真)の講座が好評です。偶数月の第3木曜日午後7時から行われている「カルチャーコミュニティサークル」は、青木代表による着物の着付けの面白さや、もう1人の講師による美容エチケットなどの楽しい知識解説が行われます。次回は6月20日開催予定。また、7月25日は通常の「カルチャー

「ビューティーサークル」に浴衣の着付け指導をプラス。自分が着る「自装」と他人に着せる「他装」を学びます。時間は午後6時。カッパルの参加歓迎。港まつりには浴衣で！

7月12日午後1時から「青木幸子の変身おしゃれ教室」。洋服選びや重ね着のアイデア、ヘアスタイルなど、青木代表のアドバイスが毎回好評です。

いずれもケーキセット付き500円。楽しくお洒落が学べるほか、参加者同士でお洒落談義に花が咲く素敵な時間が楽しめるのではないのでしょうか。



また、「レン

タル衣裳のAOKIでは夏の成人式に参加する人のために、振袖レンタルと写真撮影をセットで利用した人に、成人式に出席する豪華な浴衣を無料で貸し出しするサービスを実施します。お盆休みに成人式の写真の前撮りをしてほしい人も気軽に相談を。そのほか、毎年1月の「函館市成人祭」と3月の公立高校卒業式には、湯川1丁目の「ホテル雨宮館」で着付けと返却を行っています。

和装も洋装も、お洒落のことなら青木代表に気軽に相談してはいかがでしょうか。

●亀田本町 65 27  
●フリーダイヤル  
0120-42-3295  
【携帯電話】  
090-2055-5540

FaCe 注目の顔

目標がつむいだ「日本」

『Visage (ヴァイサージュ)』  
代表 神崎光枝さん

4月23日、横浜市のパシフィコ横浜国立大ホールで約5000人の観客と、その道のスペシャリストである審査員らの投票で、全国549サロンの中から函館市白鳥町に本店を置くエステティックサロン『SpaVisage(スパ・ヴァイサージュ) 湯川町しおさい亭内』がグランプリを獲得した。

エステティシャンは日々仕事に取り組み、新しい知識や技術を学んでいるが、客観的なサービス水準の評価が難しい職業。神崎光枝さんは、「ヴァイサージュが全国のどのレベルにいるかを確認したい」と考えて応募。そして、その行為はサロンスタッフに思いがけない変化をもたらすことに

なる。「挨拶、お客様への対応」という基本的な事はそれまでもできる方だと思っていました。が、応募後はさらに良くなりました」と神崎さんは振り返る。

「接客、お客様への対応」という基本的な事はそれまでもできる方だと思っていました。が、応募後はさらに良くなりました」と神崎さんは振り返る。



の挑戦が続く。日々の業務の傍ら業務時間外も毎日集まってフレゼンの練習を続けた。神崎さんは「高い目標を提示しただけで、みんなの目の輝きが変わり、あらゆることを自発的にやるようになった。スタッフは『もつと

た。スタッフは『もつと」を目指したかったんだと気付かされた。もちろんクランプリも嬉しいですが、そんな『奇跡のスタッフ』達に出会えたことを感謝したい」と話す。

神崎さんにヴァイサージュの今後を聞くと、「日本一の称号に恥じないよう使命感をもって全国の同士の発信、そして変わらず一人ひとりのお客様と真剣に向き合いそれぞれの求める『美』を創造したいと思います。エステサロンの主役はあくまでお客様ですから」と…。



日本一のエステサロンの、これに満足することなく、さらなる高みを目指している。『スパ・ヴァイサージュ』は湯川町1-2-37、平成館しおさい亭4階、059-2760。

歯医者の料理 美味しく食べることこそアンチエイジング

煮さり醤油が決め手！ もやしとニラの和風ナムル

材料

- もやし……1/2袋
- ニラ……2~3本
- キザミ海苔…少々
- 白炒りゴマ…大さじ2
- 煮さり醤油…大さじ1
- ゴマ油……適宜

▼「煮さり醤油」

- 日本酒……1/2カップ
- みりん……大さじ1
- 濃口醤油…1/2カップ
- ほんだし…小さじ1

※2~3人分

レシピ

- ①もやしは水に10分ほど晒してから塩入りのお湯で30秒茹で、水に晒して粗熱を取り、ザルに空けて水を切る。
- ②ニラも同じお湯で10秒茹でて水に晒し、絞って水を切ったらざく切り。
- ③もやしとニラをボウルに入れて白炒りゴマを加え、煮さり醤油で和える。好みにゴマ油を加える。
- ④器に盛り付け天にキザミ海苔を載せて出来上がり。

▼「煮さり醤油」の作り方

- ①鍋に酒を入れて火にかけ沸騰させて煮きったら、みりんと醤油、ほんだしを加えひと煮立ちさせ火を止める。
- ②そのまま冷まして出来上がり。

吉田歯科口腔外科  
函館市湯川町1丁目30-8 ☎59-3918  
楽天レシビ 歯医者の料理 検索!!

青ほの心

長年にわたってユニセフ親善大使を務めてきた黒柳徹子さんがこれまで訪れた国は、29カ国にのぼるそうです。先ごろ訪れた南スーダン

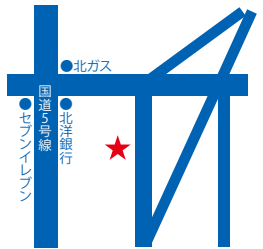
は、半世紀に及ぶ内戦を経てスーダンから分離独立した新しい国。9人に1人が5歳まで生きられず、内戦が終わっても子どもが生きるために必要な医療や教育が行き渡っていないのが現状です。首都ジュバに「トットちゃんセンター」という施設があります。内戦で傷ついた子どもたちのケアを行うためのもので、20年前に初めてスーダンを訪れた後、黒柳さんの呼びかけで日本からの寄付をもとに建てられたもの。ある青年は11歳の時武装勢力に誘拐されて子ども兵になることを強要されましたが何度も脱走を試み、3度目によつとセンターに駆け込み保護されました。おかげで今の自分がある感謝する青年に会い、トットちゃんセンターが「命の道しるべ」としての役割を果たしたと、黒柳さんは思ったそうです。今までに内戦や飢饉で、世界中の多くの子ども達の生きる権利が奪われている現実を目の当たりにしてきました。そんな過酷な現実の中でも希望がありました。コートジボワールの、エイズに感染した子ども達の施設では、子ども1人が「心配しないでください。絶望はしていません」と答え、インドでは破傷風の少年が「あなたの幸せを祈っています」と言ったそうです。想像を絶する厳しい現実にもかかわらず、そこには「他人を思いやる心」があったと黒柳さんは言います。一方でいじめで自殺する子どもがいる経済大国日本の現実があります。黒柳さんが30年に及ぶ活動を通して訴えたいのは、「他人に関心を持つ、思いやりの気持ち」を日本の子ども達にも持つてほしいということ。豊かな生活の中にただよう閉塞感に希望がもてなくなっている子ども達。そんな日本の子ども達に、世界のことでも思いやる想像力を持つてほしい、という黒柳さん。その持つ志と行動力と「1人でも多くの子どもが希望をもって生きられる平和な世界を」という強い思いに共感をおぼえます。(画)

そば処 江戸八



一般的な男子にありがちな病気なんですが、ある瞬間に突然「カツ丼が食べたい!」となる事がある訳なんですよ、ホントに。

で、そんな時ボクは『江戸八』に直行です。この「カツ丼」(800円)は流行の“メガ盛り”でもなければ、変わった味付でもなく、いわゆるベーシックな“カツ丼”。でも旨いんです、コレが。創業以来51年間継ぎ足して作る井つゆは絶妙の甘辛具合。そして、サクサク感を残した衣に包まれる豚肉は、国産豚生肉だけを使用するしっとりした食感。そんな江戸八さんでは、6月末まで「青ぼ見た」で全メニュー100円引きを実施。この機会をお見逃しなく! 営業時間は午前10時30分～午後7時30分。毎週日曜日、毎月第3土曜日定休。  
●万代町7-29  
☎41-7664

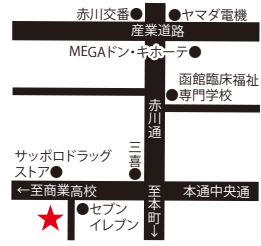


子宝相談 高年齢でもあきらめずに:

「結婚したら子供ができて当たり前!」ではなく、今は「できなくても当たり前」の時代に入りました。精子の数の減少、活動率の低下、女性は冷え症、生理痛、内腺症…。さらには晩婚化ともなると子作り開始も30代後半からが増えています。二般社団法人子宝カウ



ンセラーの会長の元気で、中国医学の周期療法に基づくアドバイスをしてくれる「くすりの元氣」の石田悦子さんによると、子供ができるためには、妊娠環境の整備が重要とのこと。自律神経やホルモン、血流量を漢方で整えるので病院治療を受けている人にもより効果をあけていきます。過去の実績では46歳で初産もあり、石田さん自身も39歳で初産だったそうです。まずは1度相談してみてもいいです。完全予約制。ホームページは「くすりの元氣子宝カウンセラー」で検索。営業時間は午前9時～午後8時(日曜日、祝日は午後5時まで)。毎月第2・4日曜日定休。駐車場有。富岡町2-45-8 ☎41-1017



くすりの元氣

くり返し使えるふとんの魅力

「羽毛布団のリフォーム 112年の『タジマ寝具』のや綿布団の打ち直しなど、お布団の打ち直しでサイズを替えたり、重さを替えたも、いま1度見直すと新しくリフォームされる方が増えています」とは、創業



112年の『タジマ寝具』のや綿布団の打ち直しなど、お布団の打ち直しでサイズを替えたり、重さを替えたも、いま1度見直すと新しくリフォームされる方が増えています」とは、創業

タジマ寝具

直し」掛・数各8190円。羽毛布団のリフォーム19500円、「お布団の丸洗い」31500円など承っています。函館近郊まで出向いていますので、詳しくは電話でお問い合わせください。また、眠りや布団に関するご相談もフリーダイヤルにてお気軽にとどうぞ。営業時間は午前9時～午後6時。毎週日曜日、祝日定休。駐車場有。柏木町2-25 ●ホリデーススポーツクラブ斜め向かい「フリーダイヤル」0120-846-843 ホームページは「やすらぎ ショップタジマ」で検索

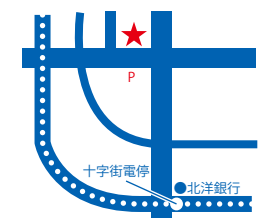
(まい) 記者のお気に入りスイーツ

茶房 旧茶屋亭



明治末期の建物を活用した『茶房 旧茶屋亭』は、二十間坂通に面して建っています。日本茶と和菓子を中心とした同店では甘味メニューもあり、中でもオススメは「くずりセット」(=写真、飲み物、ひと口シャーベット付き1200円)。涼を感じられる甘味と、席の近くでお点前して頂く抹茶の香りは格別です。選べる飲み物の中にある抹茶や煎茶はもちろん、3年間熟成させた豆を挽いた濃いめのコーヒーもどの甘味にも良く合います。「現実から離れた時間を過ごせる」と人気の大正モダン風の店内で、優雅で落ち着いた時間を過ごしませんか?

営業時間は午前11時30分～午後5時(7～8月は午前11時から)。毎週木曜日定休。駐車場有。  
●末広町14-28  
☎22-4418



ヤマハの新プログラム「健康と歌」

大人から子供まで幅広い層へ音楽の楽しさと大切さを伝える「ヤマハ音楽教室」が、今までになかった新しい音楽プログラムを昨年春より開講中。ヤマハの新プログラム「健康と歌」は、歌唱力のアップ



を目的とせず、歌を全身運動と捉えた今までの無かったプログラムです。仲間と楽しくコミュニケーションを取りながら、意識的に腹式呼吸を行うことで腹筋や表情筋が鍛えられます。さらに、リズムエクササイズを行うことで脳への刺激にもなり、心と身体の健康を保つことを目的としたプログラムです。レベルアップが目標ではないので、気軽に参加でき、リフレッシュできると受講者からも好評です。「ヤマハアベニエ五稜郭」では、「健康と歌」の無料体験レッスンの申し込み受付中です。6月は20日(木)午後2時30分から、25日(火)午後11時からを予定しています。音楽教室のノウハウを蓄積してきたヤマハだからこそできる新しいプログラムをぜひ体験してください。まずは気軽にお問い合わせを。受付時間は午前10時～午後8時。無休。本町23-2 ●マイズビル ☎52-29082

ヤマハアベニエ五稜郭



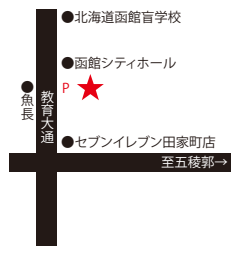
安心安全で納得できるインプラント治療を

インプラントの認知度が高くなる一方で、インプラント治療(保険外)のトラブルが報じられ不安に思う人もいます。川瀬デンタルクリニックは、インプラント治療を行うにあたり、術前の診査、診断、分析などもCTや解析ソフトの充実により、高い精度で期待できます。また、最新の技術と専門性の高いチームを築き、安全で安心に受けられるインプラント治療を提案。治療方法は様々ですが、低侵襲で手術



診断(シミュレーションソフト)→手術(ガイドドサージェリー)

時間も短縮でき歯肉切開を行わず、サージカルガイドを固定しそれに準じて埋入する方法。骨が不足している場合には、理想的なポジションに埋入するための骨造成を行う方法。なるべく骨造成を行わず、骨のある部分に傾斜をつけて埋入する方法。より完成度を上げるためマイクロスコープを応用する方法など、様々な観点から治療方法を選択できます。さらに、治療期間、治療費、年齢、有病者、審美性、メンテナンス性、機能性、使用期間なども総合し、患者さんの納得できる治療を行っています。無料相談も実施しておりますので、お気軽にご相談を。診療時間は毎週月～金曜日午前9時～午後7時半、毎週土曜日は午後2時～午後6時。毎週日曜日、祝日休診。  
●田家町18-9 ☎84-11831



### 家族で楽しめる体験プラン

今回は、家族で楽しめる体験プランを紹介します。日曜日や夏休みに、お子さんと一緒に参加してみたいかですか。

#### ごはんのおかず“松前漬け”を作っちゃう体験

前浜で採れた天然ガゴメ昆布と真イカを使用。はさみを使うので、お子さんでもOK。完成品はお持ち帰りできます。



- 場所/住吉町16-19 白浜のおばあちゃんの家前
- 料金/1人1500円
- 人数/2人以上
- 所要時間/1時間

#### 牛乳豆腐作り&牛舎見学体験

乳牛の牛舎を見学。牛舎で絞った新鮮な牛乳を使っての牛乳豆腐作りは、お子さんに人気です。



- 場所/金子農場(函館空港から車で約5分)
- 料金/1人1500円
- 人数/2人以上
- 所要時間/1時間

#### イカ釣り体験

入舟町近くの漁港から出港。釣り方を指導してもらえるので、お子さんも楽しく体験できます。

- 場所/函館漁港
- 料金/1人5000円
- 人数/2人以上
- 所要時間/2時間



#### どさんこホーストレッキング

どさんこの乗馬体験。おとなしいので初心者でも安心。4つのコースがあり、お子さんにはお散歩コースがおすすめです。



- 場所/東山どさんこファーム
- 料金/1人30分3000円(お散歩コース)他
- 人数/1人以上
- 所要時間/30分~

各体験プランは事前予約が必要です。  
【ご予約・お問い合わせ】  
株式会社函館観光コンシェルジュセンター  
☎26-0300  
予約営業時間/午前9時~午後5時

## なるほどトピックス

きっと見つかる、あなたにとってのお役立ち情報!!

### スケスケ飛行機登場!

函館公園内の「こどもく」の人気遊戯施設「飛行機」がリニューアルして、さらにパワーアップ。乗っただけじゃなく、なんと床をくり抜いてしまいました。現在、「飛行機」を利用すると日本最古の「観覧車」を1回無料で乗れるお得なキャンペーンを実施中です。



2つの乗り物に乗って景色を楽しめるこのキャンペーンは7月20日までとなっておりますので、この機会をお見逃しなく! そのほか、可愛い動物達と出逢える動物園や、水遊びができる噴水など、楽しい事が盛りだくさんの函館



また、ホームページ(「函館公園こどもく」)で検索では、イベント情報が盛りだくさんです。入場料無料。遊戯施設1回250円。●青柳町17-4 2255039

### 函館公園こどもく

大人カジュアル「ヤッコマリカルド」展開中  
大人のカジュアル服で人気の「ヤッコマリカルド」。ランチーネ」で好評展開中。豊川町では、豊川町の「タも豊富ですのせひ一度、足を運んでみては。ガボリー」の夏のサンダルも追加入荷しておりますので、こちらもお見逃しなく! 営業時間は午前11時~午後6時。毎週日曜日定休。駐車場有。



抜群。綿や麻の素材が充実している。家で洗濯ができる点も好評。この時期の人気の商品は、日焼け防止に焼ける綿のブラウスや風通しの



- 豊川町21-3 2222164

### お気に入りのアクセサリを大切に!

丸井今井函館店1階アクセサリコーナーのアクセサリー修理承りカウンターでは、思い出の宝飾のリフォームや修理、貴金属の買い取りをしてくれ



当日地金買い取り価格×純度×減り×加工手数料率×重量の計算式で買い取り(写真内相場数字は5月10日現在。相場は日々変動します)

品は目の前で含有量、重量を確認し、その日の相場にもとづいて計算し、現金で買い取ってくれます(刻印がないと買い取りできない場合があります)。印鑑と運転免許証など

丸井今井1階店内見取図



- 北海道公安委員会許可 112010000927号
- 本町3215 54-7778(直通)

### 丸井今井函館店1階

フォームや、ネックレスの付け外しが楽にできる引輪、長さの調節ができるパーツ等取り扱い、指輪のサイズ直しなどの修理も受け付けています。修理内容によってはできない場合もあるので、係員に相談してください。

### 費用対効果の高いウェブ広告を

自分のお店のホームページを作ってみただけで「効果があるか分からない」「アクセス数が増えない」という悩みを抱えていませんか? 函館の広告代理店でホームページ制作会社「岡部広告室」が19億回にも上るポータルサイト

「Yahoo! Japan」にバナー広告を貼ることが可能です。一般的にYahoo!のような巨大ポータルサイトの広告は非常に高額ですが、岡部広告室が提案する「岡部広告室」は、1日平均のアクセス数が19億回にも上るポータルサイト

「Yahoo! Japan」にバナー広告を貼ることが可能です。一般的にYahoo!のような巨大ポータルサイトの広告は非常に高額ですが、岡部広告室が提案する「岡部広告室」は、1日平均のアクセス数が19億回にも上るポータルサイト

### 岡部広告室

可能。1カ月の広告予算を3万~5万円の範囲に設定した場合、100万回以上露出する可能性があります。また、同社のYahoo!プロフェッショナル認定者が広告の打合せをします。

- 陣川2-9-5 35-3510

YAHOO! JAPAN 正規代理店  
プロモーション広告

WACA Web Analytics Consultants Association  
上級ウェブ解析士  
一般社団法人ウェブ解析士協会

# いい店 食べ歩き

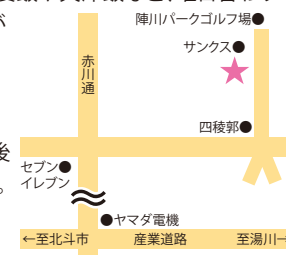
## 中国料理 桃華



『中国料理 桃華』は、市内のホテルで腕を振ってきた店主が昨年10月、陣川町の住宅街にオープンさせたお店。麺、ご飯物、一品料理とそろい、ラーメンだけでも20種類以上もある豊富なメニューと、四川山椒をはじめ本場中国の食材を使って作る本格派の味わいが評判です。

月替わりのフェアも好評で、6月は冷麺フェアを実施中。写真はそのフェアのメニューで、手前右から時計回りに、ゴマの風味にピリッとした辛さがアクセントになっている「棒棒鶏冷麺」、コクのある甘辛い肉みその味わいと、クワイヤ竹の子のシャキシャキとした食感が楽しめる「ジャージャー麺」、生姜とレモンを効かせた爽やかなタレでいただく野菜たっぷりの「サラダ冷麺」の3品。価格は各850円で、いずれもプラス50円で麺を盛岡冷麺にしてもいただけます。昼はラーメン(塩または正油)に麻婆飯や天津飯など、曜日替わりのご飯物(ハーフサイズ)がセットになった平日午後1時までの限定セット(850円)が人気。

営業時間は午前11時～午後2時30分、午後5時～午後7時。毎週水曜日定休。駐車場有。  
●陣川町83-93 ☎32-7266



## CLOSE UP

### 見た目も華やか彩り弁当

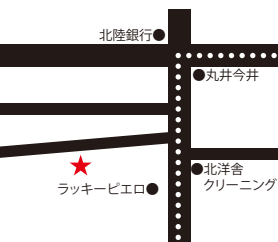
寿々半

『寿々半』の月替わり弁当を味わってみませんか。季節の素材を活かした和食の名店ならではの味わい深い一品ひと品を、特製の手付き2段重に詰めたお弁当です。



6月は「初夏の彩り弁当」(1人前2500円)。1段目は旬のわらびや竹の子などをふんだんに使った香り豊かな「山菜せいろ飯」と、道産和牛の旨みがつまった「道産黒毛和牛のすき焼き巻き寿司」、2段目には「時鮭のふき味噌焼き」。「フルーツポーク」や「わか煮」ほか、旬の焼き物や炊き合わせをラッピング。

●本町125  
☎3155588



店内で味わえるのはもちろんのこと、持ち帰りや配達にも対応しておりそれぞれ1人前から、2日前までに要予約の旬の食材を使用しているのが料理内容はその日の仕入れによって変わることがあります。手間ひまかけて1つひとつ丁寧に手作りされるお弁当は彩り豊かで見ても美しいと好評。ぜひ一度お試しを。そのほか、予算や内容の

## あなたの知らない感情の世界三宮睦穂

私たちの行動力の源は？

こんな実験がある。1000円を見ず知らずの2人で分け合う。ルールは、片方が分け合う金額を決め、もう片方の人がその金額に納得できたなら、お互いにその分け合った金額のお金をもらうことができる。500円と500円のお互いに半分半分。多くの人が、500円ずつお金を手に入れた。600円と400円、700円と300円、800円と200円、900円と100円と明らかに金額を決める側が明らかに利益が多いとわかった。それに比例して片方の人がノーという割合が上がっていった。ノーと言わなければ何もせずに100円をもらえるのに、私たちがそれ以上に相手に900円を渡したくないのだ。

こんな行動を起こさせた源泉は「嫌悪」という感情だ。相手を「嫌なやつ」と思い、お金を渡さないうという行動に出たのだ。サッカードの試合で負けてしまった。「悔しくてもっともって練習をした。かわいがつてた犬が死んでしまった。悲しくて涙が出た。文化祭でクラス全員EQ教育とは「こころの知能指数」を高める教育です。



国際認定  
EQプラクティショナー  
三宮 睦穂  
EQ教育学会  
感情の理解プログラム(12回)  
【期間】3ヶ月  
【毎週日曜日】  
午後6時～午後7時  
【月謝】無料  
お問い合わせ・詳細はホームページ「EQ教育学会」で検索  
●松陰町1-34 ☎84-8114

## はこだて医療情報

飯田内科クリニックいしかわ院長 伊達基



### 隠れたサインに早めの治療を

血液内科をご存知でしょうか。馴染みの少ない診療科目ですが、1番よく耳にする『貧血』についてのお話をさせていただきます。症状としては動悸、息切れ、眩暈、ふらつきなどがありますが、その原因は様々です。鉄不足による鉄欠乏性貧血、ビタミン不足による悪性貧血、造血障害による再生不良性貧血などが代表的です。また一方で白血病、骨髄異形成症候群、多発性骨髄腫といったような血液悪性疾患が隠れている場合もあります。疾患によっては化学療法、造血幹細胞移植を行うことによって治療の可能性があります。血液疾患を疑う具体的な症状として①特にぶつめた覚えがないのに身体にいくつもあざができる②歯ぐきの出血が止まらない③毎日のように鼻血がでる④首のまわり、脇のした、鼠径部に腫れもの、グリグリがいくつも出来てきてだんだん大きくなる⑤検診などで白血球が多い、あるいは少ないと言われた⑥貧血、多血症と言われた⑦血小板が少ない、あるいは多いと言われた⑧身体のだんばく質が多いと言われた等々。思い当たることがあれば迷わず血液内科を受診することをお勧めします。

どんな疾患でも早期発見や早期治療がその後のお身体を大きく左右します。また、慢性的な疾患等により長期にわたって治療をしなくてはならない場合や退院後などの経過の観察、さらにはその間のご家族のご負担を軽減することも当院では大切な要素と考えております。

当院は血液専門治療の一方で、在宅療養支援診療所として24時間365日の往診体制を実施しています。併設しているデイケア・ショートステイでは当院の特性を活かして医療依存度の高い方もご利用いただいております。診療、往診はもちろん専門的なりハビリはデイケア、ご本人・ご家族の互いの息抜きや経過観察ができるショートステイ等々、各専門スタッフを配置しておりますのでお気軽にお問い合わせ・ご相談お待ちしております。

●石川町149-9 ☎34-3352

## ドクター講座

向山歯科桔梗クリニック院長 向山英明



### 「歯周病の原因と進み方」について

「歯周病」とは、歯の周囲の組織(歯肉、セメント質、歯根膜、歯槽骨)が破壊されてしまう病気で、その原因の1つとして、歯の表面に付着した「プラーク(歯垢)」が関係しています。この「プラーク」はうがいをした程度ではなかなか取り除くことができないため、現在では歯ブラシを使って丁寧に取り除くことが最も有効とされています。

歯周病が進むと歯肉が腫れて赤くなり、触るとプヨプヨとして弾力が失われた状態になります。また、歯と歯肉の境目の溝が深くなり歯周ポケットが形成されます。この段階で適切なケア(歯磨き)を行うことにより炎症は治まりますが、不衛生な状態が続くと炎症反応が持続し、その範囲も広がってまいります。歯周ポケット内には、多い場合には100億個もの細菌が存在していることもあります。

中程度から重度の歯周病のポケット内には(正常なポケットの深さは2mmに対して5~7mm程度ポケットの深さ)人間の体で例えると手のひら一面に付着しているのと同じくらいの細菌がいると言われております。

歯周病によって歯が抜けると食べ物や飲み物を噛んだりする力が弱まるので、カルシウムやビタミンDなどの摂取量が減り、骨粗鬆症の進行が早まる危険性があります。また、歯周病の局所で産生される炎症物質が、骨粗鬆症における骨吸収を加速させる可能性もあります。一見すると骨粗鬆症は口の中と関係がないように思えますが、実は歯周病ととても深い関係があるのです。

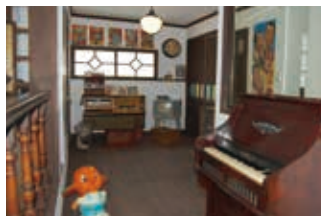
歯周病はう蝕(むし歯)とは違って痛みを伴わないことが多く、炎症が進行していることを自覚しにくい病気で、「おかしい」と気づいたときにはすでに手遅れで抜歯という最悪の結果にいたることもあります。

最近では口腔内の歯周病原細菌が血液を介して全身へ運ばれて、他の臓器や血管に付着し炎症を起こす可能性が指摘されています。歯周病が進行してしまうと食事や会話に支障がでるだけでなく、全身の健康も害してしまう可能性があるのです。

●桔梗4-15-13 ☎46-8811

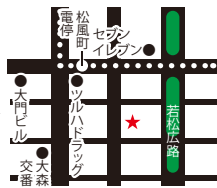
新店舗&リニューアル

ブギウギダイニング



今年4月、松風町にオープンした『ブギウギダイニング』は、昭和のハイカラレトロをテーマにした居酒屋。「青春の思い出が詰まった大門の活性化に貢献したい」という店主の思いからできたこの店は、函館市内にあった古い飲食店で使っていた照明器具を使うなど、昭和のムードで店内を統一。宴会場にもなる2階スペース(=写真)には昔のテレビやオルガンなど懐かしいものがズラリ。飲み物は「角ハイボール」(350円)、「生ビール中ジョッキ」(450円)、「ソウルマッコリ」(380円)など。食べ物には刺身からご飯まで色々あり、「くじら竜田」(600円)、「ハムかつ」(480円)、「ブギウギ冷麺サラダ」(580円)などがオススメ。そのほか、昔のかき氷機を使ったふんわり感がある昔懐かのかき氷もあるので、デザートにどうぞ。営業時間は午後5時～午後11時30分(LO)。毎週月曜日、毎月第1日曜日定休。

●松風町14-3 ☎27-2788



紙上ショッピング

ルイボスティー

南アフリカの原住民が不老長寿の飲み物として語り伝えてきた飲み物。南アフリカの限られた一帯に自生する野生のルイボス。

175g入 メーカー希望小売価格3,150円を… 宅配料込3,200円

お申し込み お問い合わせ 株式会社青いぼすとHD TEL(0138)23-5688

ご注文受付/月～金曜日午前9時～午後5時(担当/本間)



次号予告

6月28日号 バイキング・食べ放題特集 6月21日号 増刊号・夏のスマイル特集

発行元/株式会社青いぼすとHD

〒040-8605

北海道函館市弁天町20番3号

函館どつく株式会社内

[総務・営業・通販業務・折込業務] ☎(0138) 23-5688

[編集室] ☎(0138) 27-9210

[FAX] (0138) 23-5699

[E-mail] aopos@alto.ocn.ne.jp

[URL] http://oceanplace.jp/aopos/

発行者	佐々木 喜美夫	Kimio Sasaki
編集長	青山 慎司	Shinji Aoyama
ライター	平井 由佳	Yuka Hirai
	由井 亜紀	Aki Yoshii
	花輪 志保里	Shihori Hanawa
	品川 真一郎	Shinichiro Shinagawa
	高松 郁子	Ikuko Takamatsu
	坂本 麻衣	Mai Sakamoto
DTP&WEB	武越 史幸	Fumiyuki Takekoshi
通販事業	本間 尚子	Naoko Honma

お風呂は食べる時間かなくて、お腹(コ)のまま幼稚園のお迎えに行きた。よかつたらどうぞとお世話になつて、市電に乗る機会ほとんど無いのですが、あらためて見るかとカコイですね。ホントに。そして、記事にもありますが、1日乗車券割引のお得感はかなり魅力。近いうちに市電ツアーに行ってみます。(S)

今年から運動会の応援団に入れるようになった息子は、さぞか応援団に入り、采遣から朝に練習があるから早く学校に行くこと張り切っていました。リレの選手は応援団に入れないから、応援団に入れて超ラッキーだそう。よし！ナイスポジティブ！(まじ)

高校野球の季節…。この原稿を書いている頃、春季大会の函館支部予選の試合結果の新聞記事を見ながら、「今年はこの高校が強いのか?」とかこの試合、注目だな!なんて思ったりして、そんな時に、母校がなくなったことの淋しさをよびり感じたりする。(慎)

会社に保管されていた古いカメラ。カメラ屋さんで見てもおそつたのに、例年になく早くトマトの苗を購入してしまつた。やむなく部屋の中で育てて、文字通りのハウス栽培。そのせいか、ひよこひよこ止まらばり伸びて力強さに欠け、温室育ちとはこのことかと納得。(亜)

今年、ゴルデンウィークに天気がよく、つぎ桜の開花もおそつたのに、例年になく早くトマトの苗を購入してしまつた。やむなく部屋の中で育てて、文字通りのハウス栽培。そのせいか、ひよこひよこ止まらばり伸びて力強さに欠け、温室育ちとはこのことかと納得。(亜)

編集後記

みなとまち市民プラザ

読者の声  
お知らせ  
プレゼント

このコーナーでは、読者の皆様からのお便りやイベント情報、サークルのメンバー募集などをお待ちしております。掲載日は編集室にお任せ下さい。営利目的の情報は本紙広告をご利用ください。各情報の掲載につきましては掲載日が限定される場合や、内容によって掲載できない場合もございます。FAXをお寄せいただく際には、事前に必ず電話でご一報ください。なお、Eメールでのお申し込みは受け付けておりませんので、予めご了承ください。

お申し込み・お問い合わせ TEL(0138) 27-9210 FAX(0138) 23-5699 [担当/青山]

函館市電が6月29日のでの特集でした。主人と100周年。市電にまつわる素敵な思い出がある人も多いのではないのでしょうか。今回は市電にまつわる特集と、駒場車庫がある界隈にスポットを当ててみました。

例年6月の改編期に伴い、今号より紙面のデザイン、コーナー等を一部変更してお届けします。編集室では読者の皆様からのお便りを募集してまいります。お寄せいただいたお便り、読者プレゼントに添えていただいたご感想などは、ご住所の町名とイニシャル入りで『読者の声』として掲載させていただきます。ご返信はいたしません。

函館市電が6月29日のでの特集でした。主人と100周年。市電にまつわる素敵な思い出がある人も多いのではないのでしょうか。今回は市電にまつわる特集と、駒場車庫がある界隈にスポットを当ててみました。

例年6月の改編期に伴い、今号より紙面のデザイン、コーナー等を一部変更してお届けします。編集室では読者の皆様からのお便りを募集してまいります。お寄せいただいたお便り、読者プレゼントに添えていただいたご感想などは、ご住所の町名とイニシャル入りで『読者の声』として掲載させていただきます。ご返信はいたしません。

函館市電が6月29日のでの特集でした。主人と100周年。市電にまつわる素敵な思い出がある人も多いのではないのでしょうか。今回は市電にまつわる特集と、駒場車庫がある界隈にスポットを当ててみました。

例年6月の改編期に伴い、今号より紙面のデザイン、コーナー等を一部変更してお届けします。編集室では読者の皆様からのお便りを募集してまいります。お寄せいただいたお便り、読者プレゼントに添えていただいたご感想などは、ご住所の町名とイニシャル入りで『読者の声』として掲載させていただきます。ご返信はいたしません。

函館市電が6月29日のでの特集でした。主人と100周年。市電にまつわる素敵な思い出がある人も多いのではないのでしょうか。今回は市電にまつわる特集と、駒場車庫がある界隈にスポットを当ててみました。

例年6月の改編期に伴い、今号より紙面のデザイン、コーナー等を一部変更してお届けします。編集室では読者の皆様からのお便りを募集してまいります。お寄せいただいたお便り、読者プレゼントに添えていただいたご感想などは、ご住所の町名とイニシャル入りで『読者の声』として掲載させていただきます。ご返信はいたしません。

函館市電が6月29日のでの特集でした。主人と100周年。市電にまつわる素敵な思い出がある人も多いのではないのでしょうか。今回は市電にまつわる特集と、駒場車庫がある界隈にスポットを当ててみました。

例年6月の改編期に伴い、今号より紙面のデザイン、コーナー等を一部変更してお届けします。編集室では読者の皆様からのお便りを募集してまいります。お寄せいただいたお便り、読者プレゼントに添えていただいたご感想などは、ご住所の町名とイニシャル入りで『読者の声』として掲載させていただきます。ご返信はいたしません。



『中国料理桃華』より、1000円の食事券を5名様に。今回の『いい店食べ歩き』で紹介した『中国料理桃華』より、1000円分の食事券を5名様にプレゼントします。応募はハガキに郵便番号、住所、使命、電話番号を明記し、青いぼすとに送るご感想もたつぷりとお書きの上、〒04-8605、函館どつく内、株式会社青いぼすとに送ってください。

\*老舗とか、懐かしの味とか、どういふ話題も楽しいですよ。

# Spotlight

あなたの今と未来を一緒に考えます

Hosta(ホスタ)函館

家族構成や家庭の状況など、その時々で不安や気になることがあるものですよ。そんな時に思い出して欲しいのが、人生設計や将来に向けての資金計画などをトータルで相談することができる『Hosta(ホスタ)函館』。

生命保険・損害保険についてはもちろん、最長35年まで全期間固定金利で返済する「ハウス・デポ・パートナーズ」の住宅ローン<sup>35</sup>と「住友三井オートサービス」の自動車リースも取り扱い、暮らしを総合的にアドバイス。1人ひとり異なる暮らしや将来の希望に合わせて、CFPと1級ファイナンシャル・プラ



生命保険・損害保険についてはもちろん、最長35年まで全期間固定金利で返済する「ハウス・デポ・パートナーズ」の住宅ローン<sup>35</sup>と「住友三井オートサービス」の自動車リースも取り扱い、暮らしを総合的にアドバイス。1人ひとり異なる暮らしや将来の希望に合わせて、CFPと1級ファイナンシャル・プラ



るあなたも「ホスタ函館」で検索を。誰に相談したらいいのかわからない時、あなたの側に『ホスタ函館』があります。希望により出張訪問も行っていきますので、お気軽にお問い合わせを。

●梁川町5-8  
三井生命ビル5階  
MS保険サービス北海道株式会社  
【フリーダイヤル】  
0120-129018



募集代理店  
MS保険サービス北海道株式会社(Hosta函館)  
引受保険会社  
三井住友海上火災保険株式会社  
三井住友海上あいおい生命保険株式会社  
ソニー生命保険株式会社  
アフラック(アメリカンファミリー生命保険会社)  
登2013-C-132(2013.5.13-2015.5.31)  
SL13-5030-0024

## ココ・テイク 函館モデルハウスオープン!

今、札幌圏で注目を集めている本物の自然素材にこだわった家「ココ・テイク」のモデルハウスが、ついに函館にオープンしました。

「住むほどに味わいが増し、次世代へと受け継がれていく住まいを提供したい」という思いから誕生したこの住宅は、あたたかみのあるナチュラル感とアンティークを思わせるデザインが人気。



## 有限会社不動産企画ウイル

モデルハウスを訪れた人は滞在時間が長く、「家に入ると無垢素材のさわやかな匂いが心地いい。自然の気持ち良さを肌で感じられるように」と、ひと目惚れする人も多いそう。新しいのにホッとさせるくつろぎの家「ココ・テイク」は、フランス産本漆喰の「百年壁」をはじめ、本物の素材感・風合いを大切に、作り手の想いが盛り込まれています。

●松陰町18-36  
35-6235

●営業時間は午前10時～午後5時。毎週日曜日定休。  
『不動産企画ウイル』までお気軽にご連絡を。

