

青いほすと

発行元/株式会社青いほすとHD 発行人/佐々木 喜美夫 編集人/青山 慎司
〒040-8605 函館市弁天町20番3号 函館どつく株式会社内
[総務・営業・折込業務] ☎(0138) 23-5688 [青いほすと編集室] ☎(0138) 27-9210 [FAX] (0138) 23-5699
[URL] http://oceanplace.jp/aopos/ [Eメール] aopos@alto.ocn.ne.jp

Issue.563 2015.4.28 [Tue]

毎月2回(中旬・月末)発行

全部食べたいいちごのケーキ!

ミモザ



柏木町の『ミモザ』は、いちごのケーキが充実! いちごのケーキの王道「フリーズ」(346円)は、しごと

りしたスポンジといちごのハーモニーが格別。「タルトフリーズ」(346円)は、贅沢に使用したいいちごが魅力。いちご&レアチーズのムース「ネージュ」(302円)と、フランボワーズのムースにレアチーズをアクセントにした「アドレ」(378円)は、いちごとレアチーズの相性が抜群。10層のクレージュの間にフランボワーズ



のクリームをサンドした「ミルククレープ」(324円)と「クريمةロール・莓」(1個130円)もおススメ。営業時間は午前10時~午後7時。毎週火曜日定休。駐車場有。
●柏木町38-1
☎52-6001

Strawberry Special! 春のいちご特集

甘酸っぱくておいしくて、しかもビタミンCが豊富でみんなが大好き! 春の味覚とじて人気のいちごは、そのまま食べてももちろん美味しいですが、いちごを使ったスイーツや飲み物なども魅力的です。また、道南はこれからがいちご狩りの季節! そこで今回はズバリ、いちごにスポットを当ててみました。

掲載した食べ物や飲み物にお気に入りを見つけたらぜひ味わって、素敵な季節の訪れをたかぶりと満喫してくださいネ!

いちごの発泡酒「いちごのはつ恋」

はこだてビール



恵山地区で生産されているいちごを使った発泡酒をご存じですか? 『はこだてビール』が昨年11月から製造・発売している「いちごのはつ恋」(330ミリリットル入、692円)は、恵山の温泉熱を利用して「はこだて恋莓」といういちごを周年栽培している企業「リユド・ブレイス」が、同店にアイデアを持ちかけて実現したもの。地元素材にこだわる同店が、道南の生のいちごを使って試行錯誤の上で作り上げた逸品で、独特の酸味

にこだわり、積み重ねてきた技を大切に守ってきた老舗。保存料などは一切使用せず、自然の美味しさが引き出されている大福餅や人気のおいなりさんは、ここでしか味わえない魅力があります。季節限定の「莓大福」(1個173円)も素材の良さが引き立つ一品。やさしく柔らかな餅に包まれた莓の甘酸っぱさと上品な餡の甘味が抜群

が効いていて飲みやすく女性に好評。土産品として同店内や空港などで販売しているが、店内で購入してイートインで、店の料理と一緒に味わう人もいるのだとか。

●大手町5-22
☎23-8000



「莓大福」でいちごの味を満喫

弁慶力餅三晃堂



創業は明治40年、100年以上函館市民に愛され続けてきた『弁慶力餅三晃堂』は、選り抜いた上質の素材

の相性。みずみずしいいちごの香りも格別です。莓大福のほか、おいなりさんなども売り切れる場合が多いので電話予約がおすすすめ。営業時間は午前9時~午後4時半。無休。

●松風町4-11
☎23-1709



いちご香るひんやりスイーツ

山川牧場ミルクプラント



行楽シーズンになるソフトクリーム目的の人で賑わう『山川牧場ミルクプラント』の「フルブレンドソフト

イチゴ」(写真上、380円)は、苺を味わえるひんやりスイーツ。注文を受けてから苺をたっぷり使用したフアイリングとバナナソフトを混ぜて作るので、いちごの果肉の食感も損なうことなく味や香りも楽しむことができます。「フルブレンドソフト」は全6種類あり、どれも期間限定。ほかに、創業時から変わらない製法の「山川



牧場自然牛乳」(1リットル下、180ミリリットル瓶付き140円)をはじめ、こだわりの乳製品も数多く取り扱っています。営業時間は午前8時~午後5時。無休。駐車場有。
●七飯町宇大沼町628
☎67-2114

道南いちご狩りガイド

畑で完熟したいちごを、その場で思う存分味わえるいちご狩り。ここでは、函館および近郊のいちご狩りスポットをご紹介します。道南のいちご狩りは例年6月以降がシーズン。初夏の行楽として、もぎたていちごを味わいに出かけませんか。

四稜郭ファーム・坂爪農園

■開園時期／6月中旬～■品種／宝交早生
【オーナー制】 ■料金／1シーズン15000円
【一般】 ■料金／大人800円、小学生以下500円、3歳未満無料 ■利用は要事前連絡 ■制限時間／利用申し込み時に問い合わせ ■持ち帰り／100g 100円 ■開園時間／午前8時～午後6時(なくなり次第終了) ■不定休
 ●陣川町52-1 ☎090-9754-0131

マルサン宮田果樹園

■開園時期／6月～■料金／大人800円、小学生以下400円 ■制限時間／なし ■品種／けんたろう ■持ち帰り／100g 100円 ■開園時間／午前9時～午後5時(なくなり次第終了) ■無休
 ●七飯町鳴川1-4-7 ☎65-2927

築城果樹園

■開園時期／6月中旬～■料金／大人800円、小学生以下500円、大人1人につき3歳未満1人無料(2歳児のみ2人目から1人200円) ■団体不可 ■制限時間／40分 ■品種／けんたろう ■持ち帰り／収穫状況による ■開園時間／午前9時～午後5時(なくなり次第終了) ■月曜休
 ●七飯町鳴川4-297 ☎65-4763

谷観光農場

■開園時期／6月中旬～■料金／大人800円、小学生以下600円、3歳未満無料 ■制限時間／なし ■品種／宝交早生、けんたろう ■持ち帰り／100g 150円 ■開園時間／午前10時～午後4時(なくなり次第終了) ■不定休
 ●北斗市向野144-5 ☎77-6843

オガワ観光農園

■開園時期／6月中旬～■料金／大人600円、小学生500円、小学生未満400円 ■制限時間／90分 ■品種／宝交早生、けんたろう ■持ち帰り／宝交早生100g 100円、けんたろう100g 120円 ■開園時間／午前10時～収穫状況による ■無休
 ●北斗市向野118 ☎77-6853

佐々木農園

■開園時期／6月中旬～下旬 ■料金／小学生以上600円、小学生未満300円 ■制限時間／なし ■品種／宝交早生 ■持ち帰り／100g 100円 ■開園時間／午前8時～午後5時(なくなり次第終了) ■雨天休み
 ●北斗市向野152-2 ☎77-7147

※開園時期や営業時間、定休日などは、気温や天候、いちごの生育状況などによって変わることがあります。また、料金や栽培品種が変更になることもあります。団体は事前予約が必要な場合がありますのでご確認のうえご利用ください。



『CLOE(クロー)』のいちごメニューは、昨年も登場して

大人気を博した、この時期だけの限定「いちごのミルクフィユパフェ」(750円、ドリンクセット1050円)です。新鮮ないちごに、生クリーム、パナアイス、プリンが入るこのメニューの大きなポイントは、コーンフレークではなくクラッシュしたパイがサンドされていること。食べ進めていくと芳醇で香ばしいパイの風味が、いちごやパナアイスなどと絡み合っており、ミルクフィユのような感覚を楽しめます。いちごのミ

ルフィユパフェなどパフェ全品が「青ば見た」で単品100円引き、ドリンクセット200円引き。営業時間は午前10時～午後10時。無休。
 ●港町1-11-24 ☎86771224



春限定のストロベリーパフェ

bar・de・CLOE(クロー)



本町の電車通り沿いにある『ait(エヴィット)』は、経験

豊かなマスターが豊富なフレッシフルーツやリキユールを使って、見た目も味も鮮やかなカクテルを提供するバー。1階はカウンター席中心、2階はくつろげるソファ席を備え、デートから大人数の宴会まで対応する。使える「お店として幅広い年代に支持されています。いちごメニューはフレッシユストロベリーとシャンパン、リキユールを使った「フレッシユ母のレオナルド」(1000円)。爽やかなイチゴとシャンパンの

風味に、リキユールの甘さが加わるこの時期ならではの1杯。多彩な味を楽しめるバーで大人の時間を。営業時間は午後7時～翌3時。不定休。
 ●本町4-22 YS本町ビル ☎5308833



大人の空間で愉しむとっておきの1杯

Bar evit(エヴィット)



まちづくりセンター向かい、十字街の電車道路から少

し入った場所にある『えるじろう』は、道産小麦100%のパンケーキや、サンドイッチを楽しむ手頃なサイズのカフェです。
 同店のいちごメニューは、ふんわりしたパンケーキにいちごソースと生クリーム、そこにたづぶりのフレッシユストロベリーを乗せた「いちごパンケーキ」(1000円)。おやつに、軽めのランチに、幅広く活躍するこのメニューは、イチゴの爽やかで甘酸っぱい風味、生クリームのコクのお

る甘さ、パンケーキの塩気が口の中で絡み合う同店の1番人気。営業時間は午前10時～午後7時。毎週月曜日、毎月第3火曜日定休。
 ●末広町5-8 ☎090-5977-1156



街角カフェの人気パンケーキ

cafe えるじろう

はこだて恋莓の手作りジャム

レ・コンフィチュール



金森洋物館内にある『レ・コンフィチュール』は、新鮮な

道産ミルクを使ったミルクジャムをメインに、フルーツや野菜など味のバリエーション豊かな商品を展開している手作りジャムの専門店。いちごの商品は、温泉熱で育った恵山町の「はこだて恋莓」を使った「はこだて恋莓ジャム」と「はこだて恋莓ミルククリーム」(各720円)、さらに塩ミルククリームとジャムが2層になった「はこだて恋莓とミルククリーム」(1130円)の3種類。ジャムはヨーグルトに入れて、ミルククリー

ムはパンやクラッカーとともに、と徐々に違った味を楽しめる2層タイプが特におススメ。営業時間は午前9時30分～午後7時。無休。
 ●末広町13-9 ☎050-3628-3561



深夜の人気の店の味を楽しめる新店
らーめん ひらき家

週末になると深夜にも関わらず行列ができてくることも珍しくない、本町MCビル向かいの人気ラーメン店『ひらき家』が、多くのリクエストにお応えして、昼営業の新店をオープンします。



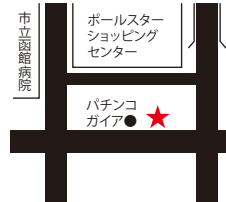
場所は港町のスーパーアークス港町店向かいで、回転寿司のトップビーなども入居するジストビル1階。メニュー構成は夜営業の「ひらき家」とほぼ同じです。特に人気になっている「かつとびらーめん」

(800円)は同店ならではのコク旨塩ベースのスープに、ラー油やコチュジャンなどを加えた一杯で、食べ始めはインパクトのある辛さですが、徐々にとけていくバターがマイルドなコクを与え、飽きることなく食べ進められるのが特徴。

そのほか、カリッカリに仕上げられた「焼きラントン」(450円)、チャーメン3丼(400円)、チャーハン(650円)など、舌の肥えた夜の酔客に高い評価を受ける人気メニューを、そのまま楽しめる注目の新店にぜひ。営業時間は午前11時〜午後9時。毎週月曜日定休。



● 港町1-13-11
● 42-5001



曲がった身体気になりませんか?

カイロプラクティック・フィノス

身体のゆがみについて学べるカイロプラクティックの1日技術講習会を『カイロプラクティック・フィノス』が開催します。

4月29日(水)は函館市亀田福祉センター(原1-26-12)、5月10日(日)は亀田本町会館(亀田本町7-24)。時間は午前10時〜午後5時。受講料は15000円(教材費、昼食代込み)。

全国で4000店以上が加盟し、会員数1万2000人以上。38年の実績を誇る「日本カイロプラクティック連合会」優秀A級会員の横山聡先生が、同連合会の豊富な技術の中から、誰にでもできる安全で効果的なテクニックを、果敢なテクニックを選んでレクチャーする講習会です。初めての人もできる内容です。カイロプラクティックの技術のほか、骨盤のゆがみや肩こりの辛さなどを自分で軽減できるゴムバンドを使った効果的な運動法も指導します。自分の健康を目的とする人をはじめ、お子さんや両親など家族親戚のために技術を学ぶ人など、お問い合わせは左記まで。

● 亀田本町65-24
● 41-0299
「函館カイロ」で検索



Radiodays

青ぼの目

▼中学生の頃、BCLという趣味に凝った。短波ラジオで海外の放送を聴くもので、聴いた後に放送局に手紙を送ると届くベリカードを集めるのが楽しみだった。ラジオオーストラリアからカングルーの写真入りのベリカードが初めて届いた日の喜びを今も覚えている。▼2月中旬、以前お世話になった東京の「株式会社あさ出版」から1冊の本が僕の元に届いた。書籍紹介の依頼ではない。お世話になった編集者の方が僕に読んでみてほしいという。▼「日本へのラブレター」は東日本大震災後、世界各国に向けて国際放送を発信している「NHKワールド・ラジオ日本」に寄せられた、世界中のリスナーから被災地に向けてのお見舞いと励ましの言葉を1冊にまとめたもの。「私は72歳ですが、50キロの荷物を運ぶことができます。いつでもお役に立てます。見返りはありません。旅費もいりません。24時間働きます。Tomフランス」。「私は麻酔医で、妻は看護師です。いつでもみなさんのお力になります。Tomイラン」。何度も読み返して、感動して胸が熱くなった。日本のことをこんなに大切に思ってくれる人達が、世界中にこんなにいるなんて知らなかった。▼アジアを中心に世界各国の方々が数多く函館を訪れるようになった。改めて私達が国際社会の一員であること意識し、函館を訪れる各国の方々へホスピタリティについて考える時期なのかも知れないと感じていた。そんな中で日本のことが大好きだという人が世界中に数多くいるということを伝えてくれたこの1冊から学ぶことは、とても多いのではないかと考えた。▼「NHKワールド・ラジオ日本」は日本でもインターネットやアプリで聴取できるとい。アプリといえは、僕が東京に住んでいた頃によく聴いていた在日米軍向けのラジオ放送「FEN」(現・AFN)が聴取できるアプリが登場したので、ダウンロードしてスマホで聴いていた。軽快な英語のDJの声を聴くたびに、お金はなかったけれど夢と希望に満ちあふれていた20代の頃のラジオデイズにタイムスリップしている。※参考文献・引用／「日本へのラブレター」編者・NHKワールド・ラジオ日本監修者・NHKワールド・ラジオ日本「5000通のラブレター」プロジェクト発行者・佐藤和夫、発行所・株式会社あさ出版。(慎)

▼「花養鶏場」では、産みだての地場産卵を買うことができます。養鶏場から直接購入する卵は、何とんでも鮮度抜群の上、低価格で購入できるのも嬉しいところ。サイズや時期によって変わりますが、1パック(10個入)1500、2500円前後で、様々なサイズの卵、白玉と赤玉の卵、双子の卵などを選んで購入することができます。遠方からわざわざ買いに来られる人も多いそう。産みだての卵、卵かけご飯はたまりません。ドライブがてら、ぜひ立ち寄ってみてはいかがでしょうか。

大正9年 函館区 人口全国第9位

が多かったと思います。地域の未来を考える時、地域の歴史を知ることは大切なことだと思います。函館が栄えてきた理由は、古くから蝦夷地の主要港として注目され、その特色を活かした産業が定着し、インフラが整備され、多くの雇用があったことだと思います。

函館は魅力的な街として評価が高いようですが、生活や雇用という視点から見ると少々のギャップも感じます。私のような学芸員が函館の将来に向けて提言はできませんが、かつての函館は地域の特色を活かした産業により人が集まってきた、多くの雇用が生まれていました。そうした歴史が街作りの未来像を考える際のヒントになるのではないのでしょうか。

青ぼ大学

大人になってから学ぶことって、意外に楽しくないですか? 今回は、『市立函館博物館』学芸員の保科智治さんに、函館が近代的都市として急成長し、明治時代後期には東京以北最大の都市だったというお話を解説していただきました。

函館は昔、日本10大都市だったことがある

まず、アメリカ海軍のペリー提督の来航の時代についてお話させていただきます。アメリカが日本に開国を求めた大きな理由は、**日本をアメリカの捕鯨船の補給基地にしたかったから**です。当時、鯨油は貴重な燃料でした。ペリーの要求を受け入れた江戸幕府は、下田と函館を開港しました。これがきっかけで函館は文明開化により洋風の街並が形成され、現在も異国情調が漂う魅力的な街になったというイメージがあるかも知れませんが、必ずしもそうとは限りません。

函館の街は開拓使などを中心に、豪商と呼ばれた人達の財力により、近代的な街並が形成されてゆきました。現存する市街地のパノラマ写真としては最古とされる明治2年の写真と、明治11、12年の大火後の区画整理後の写真を比較

すると、西部地区の道路が現在のように整備され、お寺や神社の場所が変わっていることが分かります。お寺を移転するほどですからかなり大規模な整備です。函館は**港湾を中心とした産業が栄え、数多くの人が働き、生活する近代的な都市として急成長しました**。人が多い場所には布教活動も盛んになるので、教会が建ち、異国情緒が漂う街並が形成されたと考えるのが自然だと思います。

港湾都市として機能し急成長する函館は、**明治時代後期には東京以北では最大の都市になり、大正9年の国勢調査では日本で9番目に人口が多い日本10大都市になっています**。仙台市や札幌市よりも人口が多かったのです。港湾都市・函館には商人が集まり、仕事を求める労働者が集まりました。「**函館に行けば生活ができる**」という人

今回の講師 『市立函館博物館』学芸員 保科智治さん



茨城県出身。平成4年に函館市職員となり、歴史や民俗を担当する学芸員として市立函館博物館に勤務し、現在に至る。市立函館博物館 太古から近代まで、函館の歴史や自然を物語る資料が展示されている。公立はこだて未来大学とのコラボによる「未来ブース 函館31人の歴史群像」(=写真右)が好評開催中。 ●青柳町17-1 ☎23-5480



Message board

地場産の 美味しい新鮮卵 花養鶏場



七飯町藤城にある『花養鶏場』では、産みだての地場産卵を買うことができます。養鶏場から直接購入する卵は、何とんでも鮮度抜群の上、低価格で購入できるのも嬉しいところ。サイズや時期によって変わりますが、1パック(10個入)1500、2500円前後で、様々なサイズの卵、白玉と赤玉の卵、双子の卵などを選んで購入することができます。遠方からわざわざ買いに来られる人も多いそう。産みだての卵、卵かけご飯はたまりません。ドライブがてら、ぜひ立ち寄ってみてはいかがでしょうか。

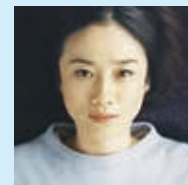
問い合わせ時間は午前8時から午後5時くらいの間。年中無休。 ●七飯町字上藤城264-4 ☎65-5190

コマーシャルだからあ♪

テレビを観ている時、コマーシャルになるとトイレに行ったり、何か他の事をしてしまう人は多いでしょう。録画してある番組を観ている時なら、すぐ早送りとかで飛ばしちゃう人が大半でしょう。私も録画をして色々な番組を見てみたい派の人間なので、なるべくならコマーシャルを飛ばしちゃって見ないようにはしないと、たくさんの番組を消化できないのですが、コマーシャルを観るのも好きなのでつつい全部観ちゃいます。そして、スマホ用ゲームのコマーシャルの多さにうんざりしながらも、面白いコマーシャルを発見しては、ひとり喜んでます。が、最近のコマーシャルは映像レベルだけがどんどん上がり、本来の「宣伝ですから」精神を忘れてるような気がします。なんか、オシャレな映像にオシャレな音楽で芸術作品でも作ってるみたいなのもけっこうありますが、記憶に残ってこそコマーシャル! 思わず口ずさんでしまっただけのコマーシャルソング! 昔からあるコマーシャルソングを使っている企業は、正解です(明治とか積水ハウスとか青雲とか)。だいたい、企業名か商品名が入らないコマーシャルソングなんて認めません。新しい名曲求む!

今月のオススメ1枚目は、原田知世「恋愛小説」。15歳で芸能界に入り、薬師丸ひろ子と渡辺典子と共に角川三人娘として、数々のヒット映画に主演した彼女も47歳。かつて自身の主演映画の主題歌(タイトルもそのまま)を歌っていた頃の透明感のある歌声はそのままに、大人のためのジャジーな洋楽カバーアルバムを完成しました。ビートルズの「夢の人」、メロディ・ガルドー「ベイビー・アイム・ア・フル」など凝った選曲で、伊藤ローロのプロデュースにより、安心して聴ける全10曲。

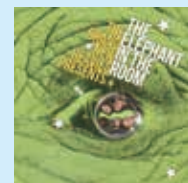
もう1枚は、ザ・プランニュー・ヘヴィーズ・プレゼンツ「ジ・エレファント・イン・ザ・ルーム」。1990年代のアシッドジャズブームの立役者ともいべきファンクバンド「ザ・プランニュー・ヘヴィーズ」の中心メンバー3人が、女性ヴォーカルなして作り上げたインストアルバム。ゴリゴリのファンクでもなく、フュージョンほど軽やかじゃなくダンサブルなライトファンクで、BGMIにも気持ちいい全10曲。



原田知世「恋愛小説」
(3240円)



【筆者】
白井和也店長
玉光堂五稜郭店
●本町17-2
☎32-8525



ザ・プランニュー・ヘヴィーズ・プレゼンツ「ジ・エレファント・イン・ザ・ルーム」(2484円)

雨の日も楽しい、初夏のコーヒータイム

北ガスッキングングスクール



北ガスッキングングスクールの6月のテーマは、「雨の日の日も楽しい、初夏のコーヒータイム」。初夏の雨の下がり、ご自宅でのんびりとコーヒータイムを楽しむのにおすすめのメニューにチャレンジしませませんか?
6月11日(土) 午前10時～午後1時(月) 申し込みは電話で受け付け、応募多数の場合は抽選とさせていただきます。締切後、詳細のご案内を送付します。
受付は月々金曜日の午前9時～午後5時。キャンセルは3日前まで(3日を過ぎるとキャンセル料がかかります)。
●万代町 8・1 42・6505
●千代町 8・1 42・6505

地元企業で安心リフォーム



創業90年という長年の実績と知識に基づいた信頼の技術で広く支持される、テレビCMでもおなじみの『小野寺住設建築部』は、水まわりなどの小さな工事も、家まるごとリフォームまでまかせられる地元企業です。
日常生活で小さな不満はありませんか? 小野寺住設は、生活のちょっとした課題をリーズナブルな価格で的確に改善して暮らしの質を上げてくれます。手軽にしっかりと取り付けられる「トイレ手すり取替」は7000円。そのほか、気分を一新できるお部屋の「クロス張替え」は平米あたり7000円。冷気の流れ込みを劇的に少なくできる「窓サッシ交換」は普通窓なら80000円から対応できます。以上は一例ですが、少しでも気になる部分があれば1度ご相談を。
●美原1-22-9(本社) フリーダイヤル 0120-7550-7550
営業時間は午前7時～午後10時。年中無休。建築業許可北海道知事許可(一般20)・渡第2426号 建築士事務所登録北海道知事許可(選)1031号

小野寺住設建築部

春のおすすめ情報

市内元町にある『イリニュージョン・デコール』では、スプリングセールが好評開催中です。5月10日まで店内商品を20～70%OFF、また、オーダーカーテンも10%OFFで提供しています。

もうすぐ母の日。お母さんへの贈り物にイリニュージョンのフラワーアレンジメントやクッションなどはいかがでしょう。同店ならではの質感でデザイン性に優れたアイテムがそろっています。ギフト用の簡易ラッピングも承り中です。また、夏に向けて同店では、遮熱性スクリーンで窓まわりの熱対策を提案。日射熱をカットする



●元町 30・25
●五島軒斜め向かい
☎22-1978

イリニュージョン・デコール

ここで室内温度の上昇を抑え、冷房効率を上げる特殊な生地を採用しており、夏でも快適な空間作りと省エネ効果アップが期待できます。



そろそろガーデニングを始める季節がやってきました。『園芸センター』かすみ園では、寒さに強いパンジーやビオーラ、クリサンセマムなど、春を待ちわびた花が綺麗に咲いています。「函館の霜の終日の平均は5月5日」と理科年表国立天文台編にも書かれています。

寒さに負けない花を植えよう

そろそろガーデニングを始めるように日中は暖かくなって朝晩は冷えるこの時期には、耐寒性のある多年草がおすすめ。プリムラ、ナデシコ、ベルフラワー、ナツユキソウ(セラスチウム)、耐寒性松葉菜、デージーなど豊富にそろっています。パチュウ、マリゴールドなどは、もう少し待つてから植えるのが賢明ですよ。色とりどりの花に囲まれていると肌寒さも忘れてしまいくらいです。

園芸センター かすみ園



グルメシティ 柏木店 ●
★
柏木町電停
添削用電停

「子育て風水②」～玩具&電化製品編～

前回に続き、子供部屋に取り入れられる風水を紹介... 今年度は迎えたお子さんの部屋に、ぜひ活用してみてもいい。

玩具 その都度片付けましょう。使っていない玩具は運気を下げてしまうので見直しを。

顔がある物ぬいぐるみ等は運気を分け合う存在になります。たくさん置くこと良い運気を取られてしまうので、お気に入りのみに。ポスターをどうしても飾りたい場合は、カメラ目線でないものを。飾る場所はベッドから離し天井はNG。

電化製品 気の流れを乱すので子供部屋に置かない方が良いでしょう。置く場合は最低限に。テレビは机に座った時に画面が視界に入らないように。側には観葉植物を。ゲームは家族が集まる場所に置くのがベスト。使っていない時は、木製の箱や棚に収納。

取材協力/レディース占い専科 ●宝来町11-72階 ☎23-0661

道南イベントガイド

知内 さくらまつり青空市

■5月2日(土)、3日(日)午前9時～午後3時 町の特産品を格安販売、とれたてをその場で味わう焼きガキコーナーなどが人気 場/知内町役場駐車場(例年と違う場所で行います) 問/知内町産業振興課工係 ☎01392-5-6161

第19回 北斗陣屋桜まつり

■5月10日(日)午前11時～午後3時(雨天中止) ■800メートルにも及ぶ陣屋跡までの桜並木が有名 ■ステージイベント、もちまき、出店等 場/松前藩戸切地陣屋跡 問/北斗市商工会青年部 ☎73-2408

第46回 箱館五稜郭祭

■5月16日(土)、17日(日) ■16日/碑前祭、土方歳三コンテスト全国大会、前夜祭他 ■17日/維新行列・音楽パレード、開城セレモニー他 問/実行委員会 ☎51-4785(五稜郭タワー内)

吉田美奈子 森俊之 DUO2015

■5月20日(水)午後6時開場、午後6時30分開演 場/金森ホール ■前売5000円、当日5500円 問/ジャズスポットリーフ ☎27-4122

第47回 恵山つつじまつり

■5月23日(土)～6月7日(日) 場/恵山つつじ公園 ■エゾヤマツツジ、サラサドウダンなど恵山山麓一帯に咲き誇る花々が見もの ■ステージイベント/5月24日(日)午前10時～午後2時(雨天の場合は函館市恵山市民センターで行います) 問/函館市恵山支所産業建設課 ☎85-2336

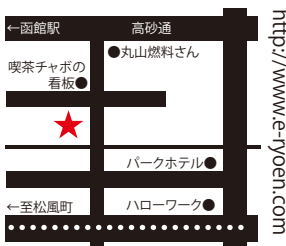
なるほどトピックス

きっと見つかる、あなたにとってのお役立ち情報!!



「特に男性の方が歓迎です」と、代表の米木さん

平成25年度の函館市の離婚率は47%高く、全国平均より約15%高くなっています。離婚され今後の人生にお悩みの人や再婚をお考えの人に、1人でも多くの人々の良いご縁を願う『ららぽーとブライダル』では「結婚に失敗しない無料カウンセリング」を行っていますので、ぜひ相談してみてください。

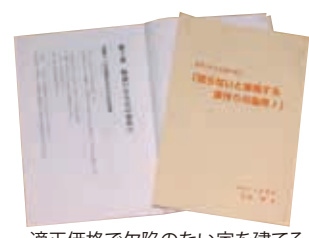


代表の米木可憐さん。そこで、素敵な出逢いを望まれている人を対象に5月末までの申し込みで「30日間巡回会」まで無料体験を実施します。さらにこの4月からは、経済的な事情のある女性のための「ご成婚料無料応援サポートコース」がスタートしました。こちらも、無料相談を

申し込みはフリーです。今回はこのガイドブックを本紙読者先着27人に無料で配布します。申し込みはフリーです。申し込みはフリーです。

再婚を考える人&中高年に良いご縁を!

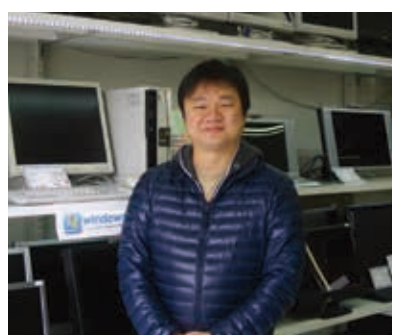
再婚を考えると、中高年に良いご縁を! 再婚を考えると、中高年に良いご縁を!



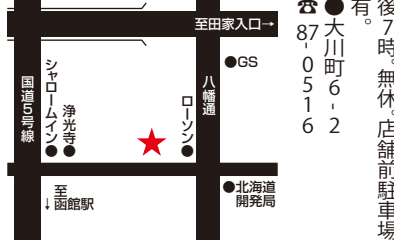
適正価格で欠陥のない家を建てる方法が書かれたガイドブック 定価1,000円

「業界のことが分かりやすい」「現場での経験が書かれていて参考になった」という感想があり、マスコミからも高い評価を得ています。今回はこのガイドブックを本紙読者先着27人に無料で配布します。申し込みはフリーです。

家作りガイドブックを本紙読者27人にプレゼント 建築相談調査会・株式会社丸善建設... ほかほか陽気の休日に、ガーデニングを楽しんだり、家の前でバーベキューをやったり... 大豪邸でなくても、家族が楽しく安心して暮らせるマイホームの建築をお考えなら、ぜひ読んでおきたい1冊があります。



パソコンの修理やメンテナンス、点検をおすすめしています。簡易点検と修理... 大川町6-2 ☎87-0516



ゴールデンウィークも休まず営業中! パソコンショップブルーコンピューター... パソコンのプロフェッショナルがそろった『パソコンショップブルーコンピューター』では、ゴールデンウィーク中の修理やメンテナンス、点検をおすすめしています。

5月10日、母の日に日頃の感謝をこめて... 女性目線でセレクトした、着る、使う、くつろぐ生活雑貨がそろった『MAMA KUKO(ママイクコ)』には、キッチングッズから、日常をちよっと楽しくしてくれるセンスのいい雑貨など、いつもお世話になった和の風合いの茶碗は、湯呑み648円



誕生月の花に合わせた12種類の柄が用意されている和の風合いの茶碗は、湯呑み648円... 函館ポールスターS・C店 午前10時～午後9時 港町1-2-1 (B棟1階) ☎44-6621



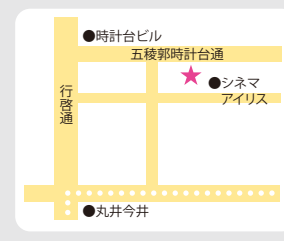
いい店 食べ歩き

郷土風味 魚来亭

11:30~14:00
17:00~23:00 (LO/22:00)
日曜休(月曜祝日の場合は営業)
●本町22-11 ☎53-7755

五稜郭時計台通りにある『郷土風味 魚来亭』は、地物の海鮮はもちろん、旬の素材を全国から取寄せており、幅広い創作和食料理を満喫できるお店。見た目美しく、食べて季節を味わえる和食料理をリーズナブルな価格で楽しめるので常連さんも多く、好みの素材を要望に応じて板前さんが調理してくれる。ちよっと贅沢なリクエストも気軽にできる。温かみのあるお店。400〜1500円くらいで楽しめる単品料理から「6板おまかせ握寿司(1600円)などの食事メニューも多彩にそろい、スワイガニの酒盗和えなど、お酒が進む魅

力的な肴も豊富。これから季節は、内子とミソも贅沢に満喫できるワタリガニの昆布メなどを楽しめま。おまかせで料理を頼むのもおすす。その日に最も美味しかっただけの四季折々の食材を満喫できます。生貨があるので活魚料理の鮮度も抜群。特別な方法で魚を活締めしているの。身質の良い状態のまま旨味を生かした活魚料理を提供できるのが自慢です。また、「牛すき定食(860円)や、お刺身定食(1250円)などのランチも人気。日替り定食(860円)もイチオシです。店内は個室の小上がりが



ある広い造りで、くつろげる雰囲気。子供連れでもゆつくり過ごせるので家族で食事に行くにも良いお店です。お花見の時期は昼からお酒を飲みに来る人も。五稜郭公園からは徒歩圏内なので、散歩しながら美味しいひと時を過ごしてみたいかがが。

CLOSE UP

お花見弁当、いかがか？

旬暦ひだか

旬の食材を使った華やかな和食料理が評判の『旬暦ひだか』では現在、5月10日までの期間限定で「お花見弁当」のテイクアウト、イートインを実施中です。



テイクアウトの「お花見弁当」(2写真上、2200円、数量限定)は4個以上の注文で旧函館市内に限り配達してくれるので、お花見の場所など好きな所で楽しむことができます。旬の食材をふんだんに使った料理が13品入った豪華なお弁当を、ぜひこの機会にどうぞ要予約。

また、イートインの「お花見弁当(2700円)」には、テイクアウトのお弁当に



お刺身などがセットになっています。また、「うなぎ弁当(1100円)」も4個以上の注文で旧函館市内に限り配達できます。こちらもお見逃しなく！

営業時間：午前11時30分〜午後2時(LO)、午後5時〜午後8時30分(LO)。毎週第1・3水曜日定休。駐車場有。
●中道1・2・5
☎31,5077



心の代書屋 松田聡がズバリ！



マ本気 本気と書いてマジ
困りごと、悩みごと 各種相談
60分3,240円〜
電話でご予約下さい
行政書士 松田聡 事務所
函館市神山245-21 ☎33-6475

遺言の効能

行政書士の松田です。この原稿が掲載される頃は桜が咲いている時期でしょうか。函館市内は今年も街中に桜色がひしめき合っていることでしょう。さて、最近のことですが、ある介護施設に入居されているお客様からのご相談がありました。この文章はご本人の承諾を得て書かせて頂いていることを前置きし

て、初めに施設でお会いした時は、病気の影響もあってためか顔色が冴えませんでした。将來の不安や心配、親族との関わりなど様々なことに對する不安や心配が常に頭の中を駆け巡っていたようです。時間をかけて、色々とお話しをお伺いするうちに、ご本人が最も気になされていたことが浮き彫りとなり、その心配や不安材料を少しでも軽減させるためにはどうしたらよいものかと一緒に悩ませて頂きました。すると、後日ご本人の口から「遺言書を作りたい」との希望が出されました。

遺言書を作成するにも、何故その必要があるのかを明確にしておくべきです。正確に取掛かりました。数日の準備期間を経て、いよいよ作成へ。遺言書は完成しました。無事、遺言書は完成しお客様もホッとされた何とも言えない安堵の表情を浮かべられていました。それから数日後、お客様が入居している介護施設の施設長に面会するため訪問すると、ちよと施設長がお客様にお話ししている最中でした。元々農家であるお客様は「〇〇さん、これから暖かくなるからたまに自宅に行つて畑仕事でもしてきて。何かあったらすぐに迎えに行かからさ。夜はゆっくりここで休んで、その方が元気になるし」とお客様と笑顔でやりとりしていました。

遺言を作成するまで、自分自身の冊卸しのような作業もあつたことですが、これらにこれか自分自身がどのように人生を送れば良いのだからかと、当初は不安や心配ごとばかりに視点が向いていたことが、遺言書を作成したことで将来を見据えようとする視点に移り変わったような気がしました。私が言うことはありませぬが、お陰様で今では血色も良く、表情も穏やかに見えました。遺言の効能とでも言えは良いでしょうか。私自身も将来を見据えて遺言書の見直し作業に入ろうとお客様から後押しされた気がします。街中は桜色に染まり、心も桜色が穏やかに過ごしたいものです。

Healness & Welness

大腿骨近位部骨折

医療法人社団健和会 函館おおむら整形外科病院 副院長

大本 浩史

●石川町125-1 ☎47-3300
http://www.ohmura.or.jp/

issue.255



高齢者が転倒して脚の付け根を痛がつている場合、ほとんどの方にふとももの骨(大腿骨)の骨折が認められます。手首(橈骨遠位端骨折)、肩(上腕骨骨折)、背骨(脊椎圧迫骨折)と合わせて老人の4大骨折と呼ばれています。若い人でも起こる骨折ですが、交通事故や高所よりの転落といった大きな力が加わって引き起こされることが多く、高齢者の場合には骨粗しょう症が進んでいるため、平地歩行中の転倒といったわずかな力でも発生します。骨折後は通常足を動かすことができません。骨折後、病院に歩くことも困難となりますが、骨折部があまりずれない場合や認知症の方の場合には、まれに歩行可能なこともあります。転倒は意外にも屋内で起こることが多いため、段差の解消や手すりの設置などの環境整備も重要です。X線検査で診断はほぼ可能ですが、初診時にはつきりとした骨折がなく後にずれれてきて診断されることや、MRI検査によつて初めて診断がつくこともあります。治療は全てで症例で手術的治療がまず考慮されます。長期ベッドで安静にしてい

星占い

4月28日~5月28日
提供
占い専科21
函館市梁川町18-20
TEL 55-1031

牡羊座 3月21日~4月20日 良好運 飛躍のチャンス。良縁にも恵まれ努力が開花し人脈広がる。ビジネスや家庭園など人と縁に触れる体験吉。恋愛は自宅でもてなす。 牡牛座 4月21日~5月21日 波乱運 運気は良いが安定性欠け、手を広げすぎる収集がたなくなる。情けを断ち自分の信念で行動計算間違い注意。ラッキーアイテム吉。 双子座 5月22日~6月21日 波乱運 周囲の環境や立場に変化が出やすい時。自分に都合のいい解釈をしやう。周囲の意見を参考に、諦めの甘さ油断禁物。体調不良は検査。 蟹座 6月22日~7月21日 良好運 安定感があり欲を出さず平穏無事を目標に諸事順調。社交運良好。周囲との交流を図ると吉。金運出すことと緩めると吉。 獅子座 7月22日~8月21日 変化運 気持ちは不安定になりやすい。周囲の状況も変わりやすい。臨機応変に全力投球。注意散漫になりがち。財布の置き忘れや契約書を慎重に確認。 乙女座 8月22日~9月21日 変化運 運気は穏やか。楽しみも多か。思わぬアクシデントに見舞われる。油断禁物。時間やお金を自分のためだけに使うのが吉。金運は控え。 天秤座 9月22日~10月21日 上昇運 徐々に向上傾向にあり。明るく下がり始める。何事も計画。準備。段取りが大切。長期の全視野で着実にアワードを正確に。衝動買い。 蠍座 10月22日~11月21日 良好運 努力の成果が現れ。持ちこた。しが生まれる。何事も欲張らなければ順調。積極的に人脈を活用。趣味などに浪費しが。金銭トラブル注意。 射手座 11月22日~12月21日 下降運 実力が発揮できない。雑用世話。苦勞に追われ自分ごとがきず精神的に落ち込みやすい。人のことは出さず自分のことを精一杯のみ。 山羊座 12月22日~1月21日 低速運 パワー不足守りの姿勢。現状維持。ケガやケガに足元をしっかりと。知的分野は最高技術を知識の習得。喜家族の悩みに向き合う。対話。 水瓶座 1月22日~2月21日 平穏運 運気は回復に向かうものの何かと横やり入り。滞り。集中力が欠ける。気がタラシ。賢明な見解による赤字注意。母や姑とのいざこざ注意。 魚座 2月22日~3月21日 良好運 穏やかで諸事順調。人間関係も良好。公私ともに人脈が広がりに。過剰な家族で楽しい食事を出すと吉。金運は投資のチャンス。

新店舗&リニューアル

お惣菜 大地



衣にからめた特製ダレが食欲をそそる「大地のから唐揚げ」と、外はさっくり中はジューシーな「鶏の唐揚げ」の2種類の唐揚げが評判の『お惣菜 大地』が、営業スタイルをリニューアル。昼と夕方だけだった営業時間が夜までの通し営業となり、惣菜や弁当(昼限定)など手作りメニューの販売のほか、午後5時から立ち飲み風にアルコールが楽しめるお店になりました。夕方からのメニューは麦芽100%生ビールをはじめ、アルコールもフードも各380円とリーズナブル。料理は2種類の唐揚げはもちろん、種類豊富な揚げ物、備長炭を使った焼き物、皮から手作りするという餃子など手間ひまかけた一品料理と多彩。店名が書かれた頭の部分を集めると1品無料になる5枚綴りチケットもあります。営業時間は午前11時～午後10時30分(LO/午後10時)。毎週日曜日、祝日定休。駐車場4台。

●美原4-18-24 ☎46-0077



みなとまち市民プラザ

●読者の声
●お知らせ
●プレゼント

このコーナーでは、読者の皆様からのお便りやイベント情報、サークルのメンバー募集などをお待ちしております。掲載日は編集室にお任せ下さい。営利目的の情報は本紙広告をご利用ください。各情報の掲載につきましては掲載日が限定される場合や、内容によって掲載できない場合もございます。FAXをお寄せいただく際には、事前に必ず電話でご一報ください。なお、Eメールでのお申し込みは受け付けておりませんので、予めご了承ください。

お申し込み・お問い合わせ TEL(0138) 27-9210 FAX(0138) 23-5699 [担当/青山]

さあ、ゴールデンウィークですね。行業に、グルメに、たっぷり春の休日を満喫しましょう。さて、今回の青いぼすととは巻頭特集丸ごと、「いちご」。あなただにびつたりのいちごグルメを楽しんでください。編集室では読者の皆様からの便りを募集しております。お寄せいただいたお便り、読者プレゼントに添えていただいたご感想などは、ご住所の町名とニシヤル入りで『読者の声』として掲載させていただきます。

読者の声

転勤族です。青いぼすとを見て情報を知るのが楽しみです。食事処の紹介が楽しみです。全て行ってみたいですね。
*ありがとうございます。函館での生活、エンジョイしてくださいね。

地元ならではの店も知ることが出来て重宝しています！
函館に越してきて1年がたち、「青いぼす」が生活のお供になってます。インターネットでは載っていないような地元ならではの店も知ることが出来て重宝しています！
お食事券当てて谷地頭へ。あ、谷地頭電停前の担々麺やさんが気になってます。特集してほしいです。是非！
(田家町 Y・T)

これからも貴重な情報をヨロシク!!
いつも楽しい情報を楽しみにしています。今回(2月27日号)の井天寿司は、20年前に住吉町から引越しても、時々食べに行っています。温泉も好きなので、参考にしています。これからも貴重な情報をヨロシク!!

紙上ショッピング

ルイボスティー

南アフリカの原住民が不老長寿の飲み物として語り伝えてきた飲み物。南アフリカの限られた一帯に自生する野生のルイボス。

175g入 メーカー希望小売価格3,240円を… 宅配料込3,290円

お申し込み 株式会社青いぼすとHD TEL(0138)23-5688

お問い合わせ ご注文受付/月～金曜日午前9時～午後5時(担当/本間)



次号予告

5月15日号

公共施設の飲食店特集

発行元/株式会社青いぼすとHD

〒040-8605

北海道函館市弁天町20番3号

函館どつく株式会社内

[総務・営業・通販業務・折込業務] ☎(0138)23-5688

[編集室] ☎(0138)27-9210

[FAX] (0138)23-5699

[E-mail] aopos@alto.ocn.ne.jp

[URL] http://oceanplace.jp/aopos/

発行者	佐々木 喜美夫	Kimio Sasaki
編集長	青山 慎司	Shinji Aoyama
副編集長	平井 由佳	Yuka Hirai
ライター	由井 亜紀	Aki Yoshii
	花輪 志保里	Shihori Hanawa
	品川 真一郎	Shinichiro Shinagawa
	高松 郁子	Ikuko Takamatsu
	坂本 麻衣	Mai Sakamoto
DTP&WEB	武越 史幸	Fumiyuki Takekoshi
通販事業	本間 尚子	Naoko Honma

冬の間ずっと不快だった静電気が春になっても一向に落ち着かず、少々うんざりしてしまいました。日が長くなるとおかげで最近は見えませんが、今でも毎日火花がバチバチ出ているはず。特に車を降りるとき。ピクピクおどおどしながらドアを開けてます。(C)

いつもの年より早い春。それはそれでうれしいのですが、その分、花粉が飛び交う時期も早く、今年はずいぶん前からすでにくしゃみや目のかゆみに悩まされています。特に風の強い晴れた日は要注意。せつかくの外出もついでにためらってしまいます。(垂)

3月は、1年分くらい泣いた月でした。泣き過ぎて腫れた目を見ては後悔する日もしばしばありました。楽しいことがあるから笑うのではなく、笑うから楽しいことが起こるんだよ。普段子供に言っている言葉を自分に言い聞かせ、新年度もがんばります！(B)

先日10年ぶりにバチンコをやりました。改めて気が付かされたのが、バチンコにはギャンブルの才能が無い。負けるのが熱くなり、勝ち始めると飽きる。これじゃ無理です。残念か、これは別にいい。ただ、年齢によって醸成される才能もあると思うので10年後にもう一度…。(S)

洋蘭専門店の花輪さんに分けてもらった、キャンディガールマリちゃん。という洋蘭を育てています。「寒いところに置く」「水やりは週に1回のみ」というふうだったので驚いたら、その正体は切った時に転がっていたであろうお前の「リトルプロココリー」でした。私が勝手に驚いただけだとその時人生で初めてプロココリーに驚かされました。(ま)

編集後記

(亀田港町、R・K)
*これからもご愛読のほど、よろしくお願ひします。

ほっとしました
青いぼすと配布しているおじさんに久しぶりにお会いし、元気がうでほっとしました。いつもありがとうございます。
(七重浜4丁目、K・T)
*ありがとうございます。

グルメ情報が楽しみ
グルメ情報が毎回、たくさん載っていて楽しみます。井天寿司も1度行ってみたいですね。
(日吉町、K・I)
*ありがとうございます。

ど、よろしくお願ひします。
医師の方のコラムなど興味深い。
いつも楽しみに読んでおります。特に医師の方の「コラムなど興味深いです」。
(日吉町2丁目、H・S)
*ありがとうございます。

これからも長く発行してください。
井天寿司の事は西部地区の友人からとても美味しいと聞いておりました。が自宅からは遠くなかなか行けませんでした。が、今回の青いぼすとを見て、行きたくなりました。どうぞこれからも長く青いぼすとを発行してください。
(北原2丁目、K・F)
*頑張ります。

読んで、再び函館に戻って来たことを実感しております。西部地区特集是非お願ひします。
(青柳町、Y・N)
*ありがとうございます。

「いい店食へ歩き」のコーナーが楽しみ
「いい店食へ歩き」のコーナー、毎回楽しみにしています。TOPに合わせても重宝しております。スイーツなども好きなので、今度掲載よろしくお願ひします。
(日吉町2丁目、T・Y)
*食へ歩き、楽しんでください。縮切
(根崎町、T・U)
*ありがとうございます。



プレゼント
『郷土風味魚来亭』より、1000円分の食事券を10名様に
今回の『いい店食へ歩き』で紹介した『郷土風味魚来亭』より、1000円分の食事券を10名様にプレゼントします。応募はハガキに郵便番号、住所、氏名、電話番号を明記し、青いぼすとに対してお書きの上、〒040-8605、函館どつく内 株式会社青いぼすとHD「郷土風味魚来亭プレゼント」係まで。締切は5月8日。

Spotlights

便利で親切な保険屋さんにご相談を

横山満代理店

年々多様化している様々な保険を活用して、より賢くよりお得に、あなたにとって1番良い保険を選ぶことができま

す。『横山満代理店』では、1社の保険会社にかたよらず中立の立場から1人ひとりに合った保険を選んでいきます。また、様々な情報が溢れている保険に

ついて、分かりやすく説明してもらえます。これから保険に入りたい人はもちろん、保障内容の見直しや確認、各種手続きなどを含め相談や見積りは全て無料で行っています。

相談や見積りは、都合の良い時間や場所に合せて訪問してもらえます。嬉しいですね。85歳まで加入できる保険もありますので、まずはお気軽にお問い合わせください。

ファイナンシャルプランナーがご相談に応じます

- 保険が満期をむかえてしまう
- 更新時期で保険料が上がってしまう
- 持病があって加入できなかった
- 相続対策をしたい
- テレビコマーシャルの商品を知りたい



【募集代理店】

横山 満
●東山町181-5
【フリーダイヤル】
0120-913-609

【携帯電話】
090-7514-7345

【取扱(引受)保険会社】
アフラック
オリックス生命
メットライフ生命
三井住友海上あいおい生命
AF218-2014-0002 2月10日(140810)

好評につき、新メニュー登場!

七重浜駅前オープンして約1年の『蕎麦カフェひら木』では、新メニューが続々登場。注目の「にら蕎麦」(750円)は、食欲をそそる香り豊かなニラと相性抜群の生玉子が付いたスタミナ満点の一品。プロの料理人が絶賛する美味しい野菜作りで有名な北斗市の高坂農園のニラを使用しています。「いか天おろし蕎麦」(700円)は肉厚で柔らかかなイカ天が自慢のオススメ新メニュー。ほかにも、手作り無添加でふんわり煮込んだ「にしん蕎麦」(850円)も気になる1杯。つけ麺風「ピリ辛鶏天蕎麦」(750円)や、ボリューム満点の「天ざる」(1100円)などオープン以来の定番メニューも人気。さらに、多くの要望に応え全メニューうどんにも対応できるようにしました。

カフェというだけあり、7種類ものコーヒーを全品400円で楽しめるほか、スイーツメニューも充実。1番人気の「ベリールパフェ」(480円)をはじめ、スイーツとドリンクのセットメニュー(600円)は、高さ8センチのふわふわホットケーキやアイス、ワッフルなどを選べます。オープン以来、クローズなし午後8時まで営業していた『蕎麦カフェひら木』ですが、店主さんが多忙のため営業時間が変更になりました。現在は昼の間のみ営業となっているので、営業時間をご確認ください。時期は未



蕎麦カフェひら木

定ですが、再び営業時間延長も予定しています。営業時間は午前11時〜午後3時(LO/午後2時30分)。不定休。駐車場有。
●北斗市七重浜2-30-7
☎4815570

